

## EINE REALSCHULE FÜR MÄDCHEN UND JUNGEN

- ab 2020/21 Aufnahme von Mädchen in Jahrgangsstufe 5
- modernes, übersichtliches Schulgebäude mit hervorragender Ausstattung
- abwechslungsreicher Pausenbereich
- ca. 270 Schülerinnen werden von ca. 25 Lehrkräften unterrichtet
- persönliche Atmosphäre und zuverlässige Betreuung

## AUSBILDUNGSRICHTUNGEN (AB DER 7. JGST)

### Wahlpflichtfächergruppe I mathematisch-naturwissenschaftlich

*(Aufnahme von Mädchen möglich)*

- Schwerpunkt: Mathematik, Naturwissenschaften, IT
- besonders geeignet für Schülerinnen, die sich für naturwissenschaftliche Zusammenhänge und technische Abläufe interessieren

### Wahlpflichtfächergruppe II wirtschaftswissenschaftliche Ausrichtung

- Schwerpunkte: Betriebswirtschaftslehre/Rechnungswesen, Wirtschaft und Recht
- besonders geeignet für Schüler, die sich für wirtschaftliche Zusammenhänge und betriebliche Abläufe interessieren

## UNSER LEITBILD

*Die Realschule im Dreiländereck lebt ein freundschaftliches Miteinander, das von Respekt und Fairness geprägt ist.*

*Wir machen uns bereit für die Zukunft, indem wir lernen, Verantwortung für uns und andere zu übernehmen.*

*Für die Herausforderungen der Berufswelt sind wir gewappnet, da wir unsere Stärken kennenlernen und unsere Leistungen anerkennen und fördern.*

## PERSPEKTIVEN

- Realschulabschluss (Mittlere Reife)
- breite Allgemeinbildung
- solide Basis für anspruchsvolle Ausbildungsberufe
- Fortsetzung der schulischen Laufbahn über Fachoberschule, berufliche oder allgemeinbildende Gymnasien möglich

## BESONDERHEITEN DER REALSCHULE IM DREILÄNDERECK

- Offene Ganztagschule (betreut von qualifiziertem Fachpersonal) in familiärer Umgebung – kostenfrei
- schuleigene Mensa
- MINT-freundliche Schule (Schwerpunkte auf Mathematik, Informatik, Naturwissenschaft und Technik)
- Digitale Schule
- Seminarschule für Deutsch und Geographie
- ausgezeichnete Zusammenarbeit mit lokalen und regionalen Unternehmen
- Schulpartnerschaften (IHK) rose plastic, Hergensweiler und Liebherr-Elektronik, Lindau

**rose plastic®**

Innovative Verpackungen aus Kunststoff

**LIEBHERR**





## ÜBER DEN UNTERRICHT HINAUS

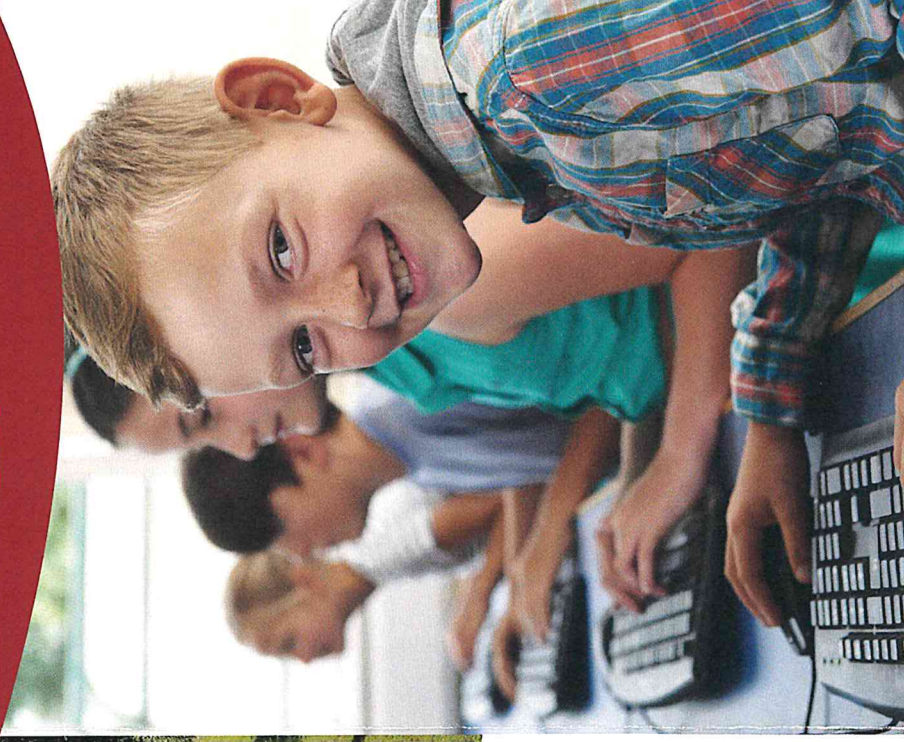
- **Beruf und Wirtschaft:** Bewerbungstraining, Azubi-Tour, Praktika, Berufsinfoabend, Betriebsbesichtigungen, Planspiel Börse, ...
- **Kunst und Kultur:** Besuch von Stadtbücherei, Ausstellungen und Theateraufführungen, Autorenlesungen, Lespaten, Musical-Fahrt, Kunstworkshops und Teilnahme an Wettbewerben, ...
- **Bildung, Wissenschaft und Technik:** Exkursion ins Technorama, Methodenkompetenztraining, Teilnahme an Wettbewerben in MINT-Fächern, Leseecke, Medienführerschein ...
- **Geschichte und Soziales:** Planspiel DDR, Lernort Staatsregierung, lokalgeschichtliche Exkursionen, Besuch von Gerichtsverhandlungen, ...
- **Gesundheit und Sicherheit:** Sucht-Parcours, Hallo Auto (Verkehrserziehung), Erste Hilfe Kurs, ...
- **Sport:** Rudern, Mountainbike, Smolball, Badminton, Ski alpin, ...
- **mehrtägige Fahrten:** Schullandheim, Skilager, Studentenfahrt, ...
- **Projekttag**
- **vielfältiges Wahlfachangebot:** z. B. Theater, Band, Kochen, Werken, Robotik, IT, Akrobatik, Schulgarten, Entdeckergruppe

**MINT**  
FREUNDLICHE SCHULE

★ ★  
GEEHRT IN DEN JAHREN 2015 UND 2018



REALSCHULE IM  
DREILÄNDERECK  
STAATLICHE REALSCHULE LINDAU



✉ Reutiner Straße 2  
88131 Lindau (Bodensee)

☎ 08382. 2775480  
☎ 08382. 27754813

✉ sekretariat@rs-lindau.de  
🌐 www.rs-dreilaendereck.de

© Titelfoto: highwaystarz – stock.adobe.com 02/2020